

NOVETATS IMPORTANTS

Cursa d'orientació a peu Modalitat Llarga Distància 17 de febrer de 2019 Pont del Diable (Tarragona)

Degut a que en els darrers 10 dies s'han iniciat els treballs per l'execució d'un Pla tècnic de gestió i millora forestal (PTGMF) dins una finca particular de 66 ha. Aquests treballs consisteixen en la tala d'arbres, retirada de troncs i branques i la consegüent obertura i eixamplament de vials. Com a conseqüència el mapa de la cursa ha canviat en un sector de forma substancial. Aquest fet, ha comportat tenir que modificar *in extremis* la configuració de tots els traçats, així com la ubicació de la sortida i l'eliminació de la Pre-sortida.

Per aquest fet s'emet aquest butlletí on hi ha la informació que ha canviat i un resum de la informació més rellevant de la cursa. És molt important, que ho feu arribar a tots els participants.

En vermell trobareu tots els canvis.

Programa:

Diumenge 17 de febrer de 2019 Llarga distància Pont del Diable	
8:30	Obertura centre de competició
10:00	Primeres sortides
14:30	Entrega de premis
15:00	Tancament meta

Sistema de marcatge de temps de cursa :

Estarà actiu per la cursa el sistema Sportident AIR+.

No s'utilitzaran dorsals per aquesta cursa

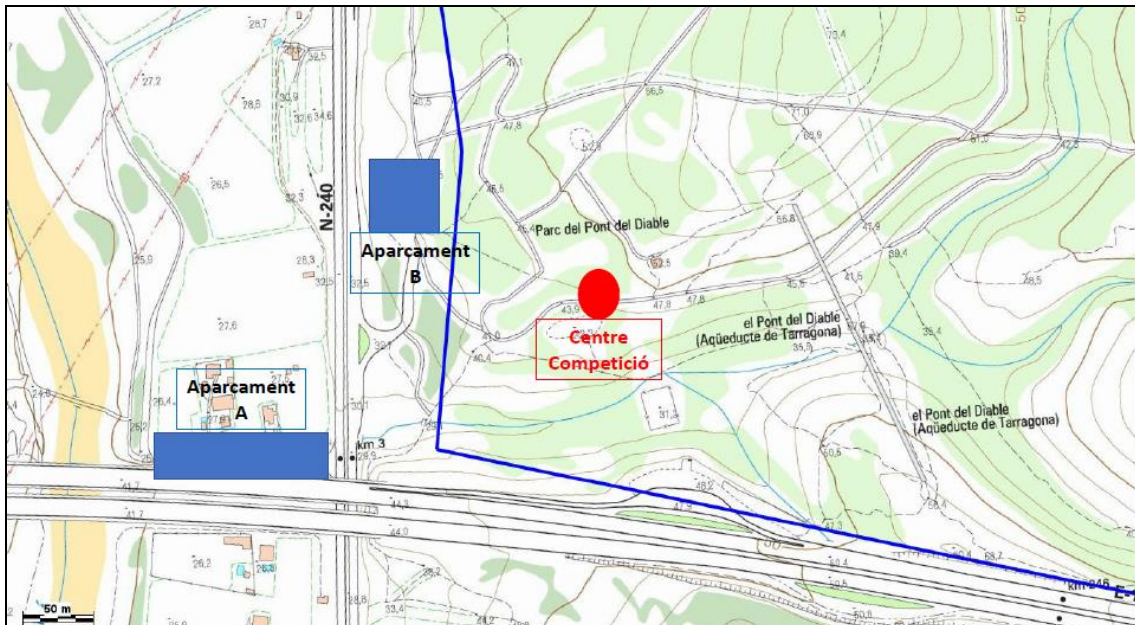
Zona de competició:

Localització de la cursa : Zona boscosa a l'entorn del Parc Ecohistòric del Pont del Diable.

Localització del Centre de competició:

Coordenades UTM
Fus 31N (ETRS89)

X=352430 Y=4556480 Altitud= 42 m.



Aparcament:

Important seguir les instruccions d'accés a l'aparcament i al sortir d'aquest.

Turismes: Aparcament A.

Esplanada situada sota l'AP-7 situat a 350 m. (5 min. caminat) del Centre de Competició. Accés N-240 Km 3 sentit Tarragona.

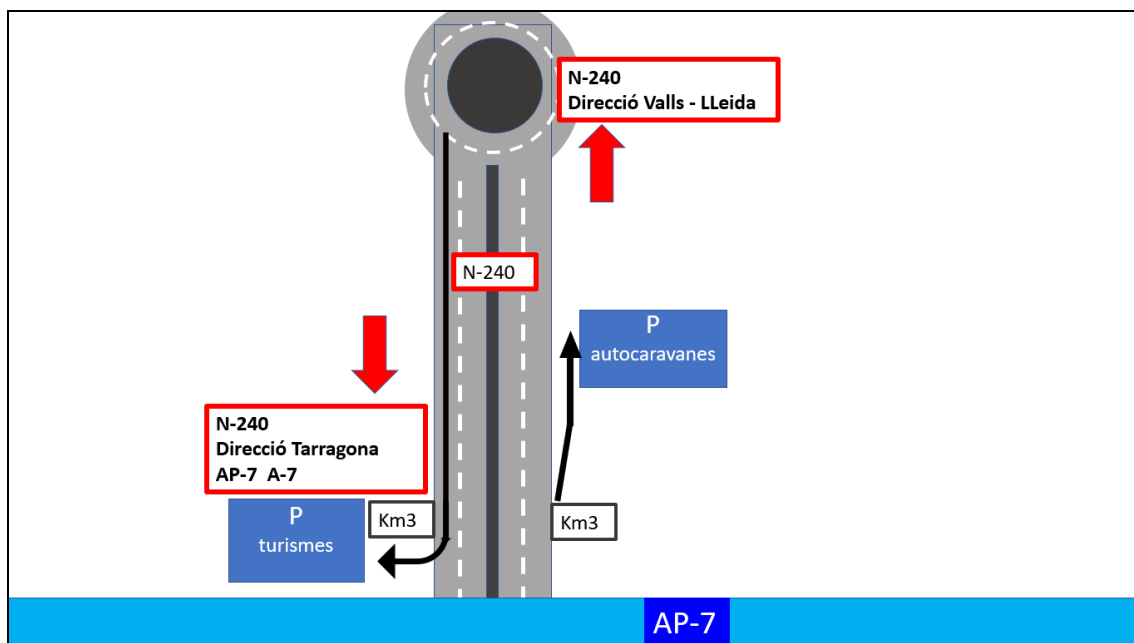
Atenció ! L'accés a aquesta zona d'aparcament es realitza des d'un tram on la via té dos carrils, per tant els usuaris circulen a velocitat, cal aproximar-se al punt sense agafar excessiva velocitat (50-60 km/h) es recomana mantenir aquesta velocitat des de la rotonda en que es realitza el canvi de sentit si s'accedeix des de l'AP-7 o l'A7. D'aquesta forma els altres usuaris es més fàcil que s'adonin de les nostres intencions de girar i ells adequin la seva velocitat a les nostres intencions.

De la mateixa manera per sortir de l'aparcament, caldrà tenir cura a l'incorporar-se a la via, perquè els vehicles circulen a velocitats elevades. Per tant, assegurar-se bé abans de sortir.

Autocaravanes: Aparcament B.

Àrea d'aparcament del parc Ecohistòric del Pont del Diable al costat de la N-240 km 3 direcció Valls -Lleida. Situat a 150 m. (2 min. caminat) del Centre de Competició.

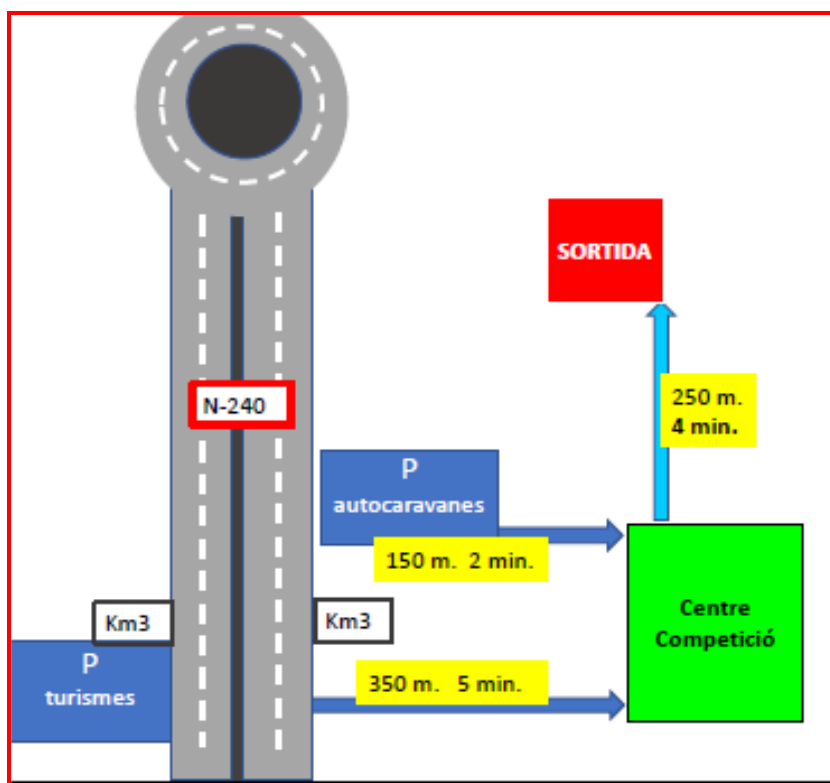
Alhora d'aparcar, intenteu ocupar l'espai més allunyat de l'entrada. És un aparcament asfaltat que té desnivell.



CURSA

Accés a la sortida:

NO hi ha Pre-sortida. Des del Centre de Competició a la SORTIDA hi ha 250 m. (4 min. caminat). No existeix pràcticament desnivell.



L'interval de sortida serà de 3 minuts per a corredors/es de la mateixa categoria o que comparteixen mateix circuit.

Accés a l'arribada:

L'arribada serà a tocar del centre de competició.

Sortides :

El procediment de sortides de la resta de categories seguirà el següent protocol:

- Minut -3: Neteja de la tarja electrònica Sportident
- Minut -2: Comprovar tarja electrònica Sportident i agafar descripcions de control
- Minut -1: Comprovar la categoria del mapa, i esperar que soni el rellotge de sortida per començar la cursa

Avituallament i serveis :

- Avituallament líquid en cursa
- Avituallament líquid i sòlid a l'arribada.
- Servei sanitari preventiu: una ambulància amb servei vital basic estarà ubicada al centre de competició.

- Servei de guarderia: per promocionar la participació de les famílies, una guarderia estarà a disposició dels pares que corrin des de 30 minuts abans de les primeres sortides.
- Correxic (circuit infantil d'orientació). **S'obrirà el correxic a les 12 h.**
- Servei de WC.
- Servei de bar i restaurant

L'organització juntament amb el bar-restaurant La Casa del Guarda de l'espai Ecohistòric del Pont del Diable ofereixen la possibilitat de en acabar dinar una calçotada, el preu de la qual és de 20 euros. Hi ha també un menú infantil per 7 euros.

Els que heu reservat calçotada o menú infantil, heu de passar per recepció a recollir un val que caldrà entregar al restaurador.

La Casa del Guarda (bar-restaurant) es troba a tocar del Centre de Competició.

30 anys del Club Montsant de curses d'orientació

Per celebrar que enguany farà 30 anys de la creació del Club, a banda de córrer en aquest mapa, abans de l'entrega de premis hi haurà un petit refrigeri pels assistents per celebrar-ho.

Sorteig de material

Gràcies a la col·laboració de Tiendaorientación hi haurà un sorteig de productes d'aquesta botiga just després de l'entrega de premis entre els corredors presents.

Gràcies a la col·laboració de la marca All Trail, es sortejarà unes sabatilles del model Irock 2 entre totes les persones inscrites a la cursa.

Aquestes dues botigues estaran presents el dia de la cursa i hi podreu comprar els seus productes.

Premis :

Als 3 primers classificats de cada categoria.

Organització :

Director cursa: Carmel Expósito

Director tècnic: Nicolas Corgnet

Traçador: Joan Borràs

Sportident: Sebas Ordoñez

Responsable Recepció: Ester Bartra

Responsable Sortides: Gemma Solé

Responsable Arribades: Judit Mata

Responsable Serveis: Jose Luis Álvarez

Controlador FCOC: pendent

Jurat tècnic: pendent

INFORMACIÓ TÈCNICA

Mapa

Mapa: Urbanització Sant Ramón (Tarragona)

Superfície: 6.9 km²

Producció: Club Montsant Orientació

Cartògraf: Xus Loro Treball de Camp: 1999

Actualitzat: Paco L. Tenza. Febrer 2009

Actualitzat: Juan Fco Sánchez (Mapeando). Norma ISOM 2017. Gener del 2018

Escala: 1:15000

Equidistància: 5m

Imatges del terreny (a la web)

Imatges terreny amb treballs forestals








Nous vials o eixamplament dels existents

Detalls mapa terreny

Símbols addicionals

SÍMBOLS ESPECIALS ADDICIONALS	
	409 Vegetació baixa, cursa lenta, bona visibilitat Zona de desforestació amb restes de branques tallades
	508 Rastres prominents d'extracció forestal
	amb fons groc: cursa fàcil
	amb fons verd 20%: cursa lenta



Detall mapa amb simbologia especial addicional a causa dels treballs forestals.



Notes del cartògraf (Juan Francisco Sánchez / Mapeando):

Bosc típic mediterrani amb diferents graus de penetrabilitat i amb alta densitat de vegetació en nombroses zones que marquen una carrera mitjana a lenta. Els desnivells són moderats, encara que amb pendents més pronunciats en alguns vessants. La nova ISOM (nou símbol 411) ha permès detallar quina vegetació és impassable, sent aquesta en la majoria d'ocasions esbarzerars barrejats amb pineda i altres arbustos.

Com a elements rocosos sobresurten els tallats; amb gran quantitat de tallats creats per l'home. Amb la presència també d'algunes pedres disperses de petita grandària. El criteri utilitzat per a representar els tallats ha estat: (seguint la norma ISOM)

– Tallat “amb pinta”: quan és necessari per a indicar la caiguda d'aquest, ex. Quan mitjançant el relleu no és visible cap a on cau el tallat. En tallats no verticals per a indicar fins on cau la pinta (aquest cas sol ser sol per a tallats molt grans, podent allargar les pintes). Si el tallat està molt pròxim a un altre element lineal com una senda per a no confondre'l. Prevalent sempre la llegibilitat.

– Tallat “sense pinta”: per necessitat de llegibilitat, ex. Molts tallats junts amb pinta no caben.. (Ull: amb la nova ISOM ara és més estret que el símbol anterior).

– Tallat “amb pinta més petita menor a 1 m. (Símbol no IOF): usat per a fer distinció entre aquells que, encara que franquejables, tenen menys altura d'1 m.

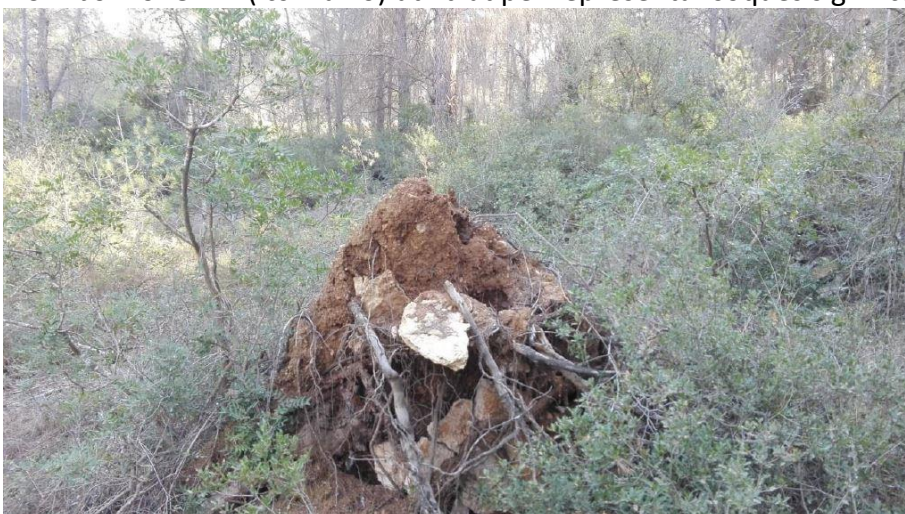


Símbols especials utilitzats

– Símbol 531 X (ics negra): utilitzat per a representar dos elements diferents: construccions de fusta i sifons alts per a aigua.



– Símbol no IOF: X (ics marró) utilitzat per representar soques significatives.



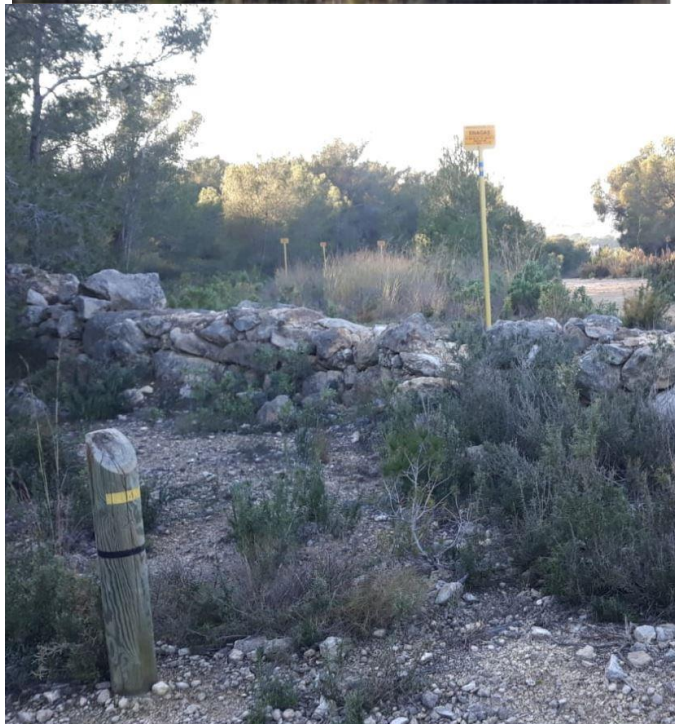
– Símbol 530 O (cercle negre): utilitzat per representar petits murs de forma circular que solen tenir un arbre al centre.



– Símbol 419: X (ics verda) como element especial de vegetació ha estat utilitzat per representar les alzines que son significatives.



Existeix sobre el terreny una gama ampla de cartells indicadors, especialment de senders que no es troben cartografiats al mapa, així com molts elements d'origen humà, principalment elements corresponents a infraestructures de serveis (línies elèctriques, canalitzacions de gas i d'aigua i de clavegueram) que el cartògraf no ha dibuixat, per tant no seran visibles al mapa.



Notes del traçador (Joan Borràs):

Traçar en un mapa que recull un territori tan humanitzat com el Pont del Diable no ha estat tasca fàcil. Zona verda per excel·lència de Tarragona, integra una gran quantitat d'elements diversos amagats en la densa boscúria mediterrània, fruit de l'abandonament rural i l'impacte humà actual.

Les abundants construccions de pedra seca i una densa xarxa de corriols i camins, forcen que els traçats busquin les difícils oportunitats que ens facilita el terreny on ubicar punts de control que satisfacin als orientadors més exigents.

Espero haver-ho aconseguit amb curses i traçats que requeriran d'una bona gestió i lectura encertada dels verds: passadissos vegetals, clarianes i canvis de penetrabilitat, sovint difícils d'interpretar cartogràficament; a més d'una correcta elecció de ruta.

Caldrà en tot moment modular la velocitat de cursa i mantenir una alta concentració per no descomptar-se en camins i cruïlles. Sovint tindreu la impressió que correu en una prova d'esprint urbà, on us podreu aplicar en les tècniques d'anticipació, lectura simplificada i utilitzar una alta velocitat de cursa. Per altra banda, això contrastarà en alguns trams dels circuits més exigents amb controls i trams on serà difícil progressar i mantenir el rumb que pretenen amb velocitats alentides a causa de la vegetació.

Tingueu sobretot en compte les particularitats del terreny i la cartografia, és important conèixer com el cartògraf ha recollit la informació i la reflecteix al mapa (vegeu l'apartat particularitats cartogràfiques).

Desitjo que l'hàgim encertat, bones curses.

ADVERTÈNCIES DE SEGURETAT:

Atenció: Les zones on s'han efectuat treballs forestals (símbol 409), presenten branques al terra i alguna soca tallada amb parts de fusta en forma de punxa prominent. Es recomanable no córrer per aquestes àrees. Molta precaució.

En la zona de cursa hi ha alguns petits pous. La majoria estaran senyalitzats en cinta blanca i vermella. Però podria haver-n'hi algun més no detectat.

La zona de cursa és un àrea freqüentada per visitants i practicants d'altres esports (excursionistes, bicicleta de muntanya, etc.) per tant cal anar amb atenció durant la cursa per aquest fet, ja que us podeu trobar en algun sector amb d'altres usuaris, especialment en senders i camins.

Els pins de la zona tenen afectació per la plaga de l'insecte de la processonària (*Thaumetopoea pityocampa*) S'ha observat que ja estan en la seva fase larvària i aquestes erugues estan sortit dels nius (bosses blanques) existents als pins i que

alberguen a l'interior les larves en els seus diferents estadis. Recordar que aquestes tenen pèls urticants.

Recordeu sempre la possibilitat d'existència de paparres. Com actuar :
<http://canalsalut.gencat.cat/ca/detalls/article/Paparres>

NO DEIXEU OBJECTES DE VALOR VISIBLES A L'INTERIOR DELS VEHICLES.

Telèfon d'emergència durant la competició:

681 369 495 (També estarà imprès al mapa)

112

Es recomana tenir l'aplicació My112 al telèfon mòbil, ja que serveix per a geolocalitzar una trucada al 112 en cas d'emergència.

Equipament recomanat:

Es recomana portar la utilització de protecció a les cames i portar els braços també protegits.

No es recomana l'ús de claus. Es recomana tacs de goma i fins i tot es podria córrer amb sabatilles de trail.

Distància, desnivell, escala i número de controls per cada categoria:

CIRCUIT	CATEGORIES	DISTÀNCIA (en km)	DESNIVELL	Nº CONTROLS	ESCALA	Tamany mapa	Temps guanyador (en min.)
A	H21E	11,5	280	27	1:15000	A4	80 - 100
B	D21E, H35, H20	9,4	230	25	1:15000	A4	70 - 80
C	D35, D20	7	200	22	1:15000	A4	55
C	H40	7	200	22	1:10000	A4	65
D	H45	6,5	215	18	1:10000	A4	50 - 60
E	H21A	6,3	170	18	1:10000	A4	-
F	D40	5,7	190	18	1:10000	A4	50 - 60
G	H18, D21A, D18	5,4	190	18	1:10000	A4	50 - 70
H	D45, H50	5	140	13	1:10000	A4	45 - 55
I	H55, D50	4,8	130	15	1:10000	A4	50
J	H/D16	3,8	90	13	1:10000	A4	40
K	H60, D55, D60	3,7	100	14	1:10000	A4	45 - 50
L	H/D14	3,4	80	12	1:10000	A4	30 - 35
M	H/D12	3,0	75	11	1:10000	A4	30
N	H/D10, Circuit Groc	1,8	40	10	1:7500	A4	-
O	Circuit Taronja	3,5	80	13	1:10000	A4	-
P	Circuit Vermell	5,7	150	15	1:10000	A4	-

Resultats

Publicació dels resultats dilluns 18 de febrer de 2019.